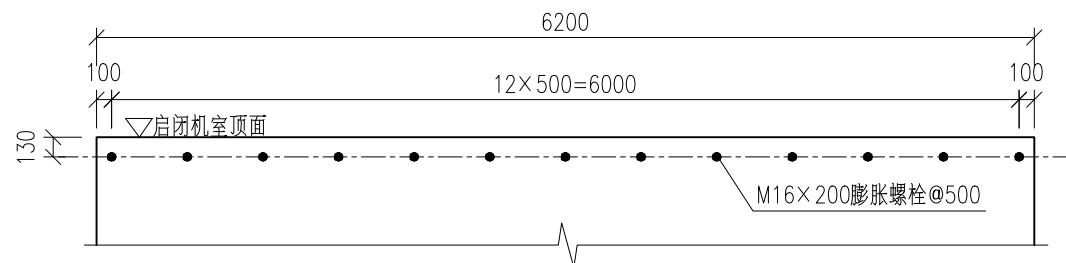
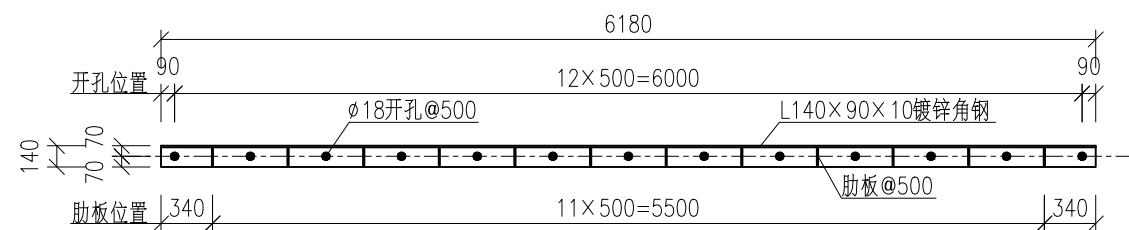


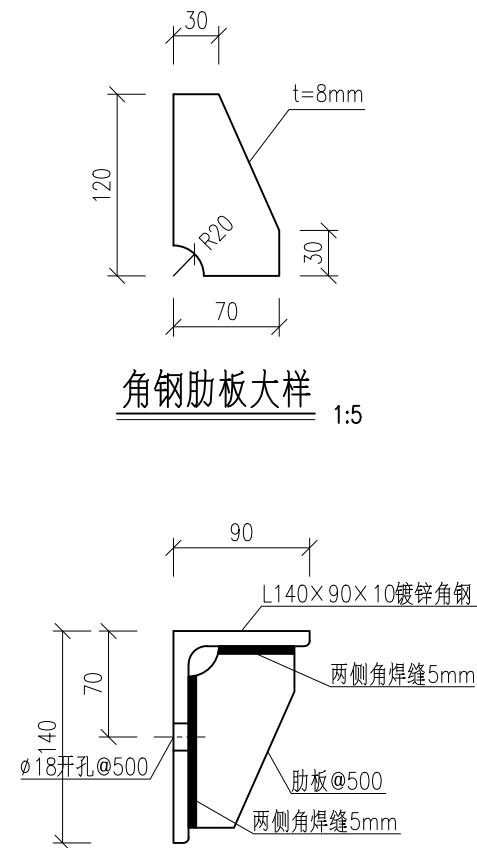
启闭机室钢盖板分块及尺寸



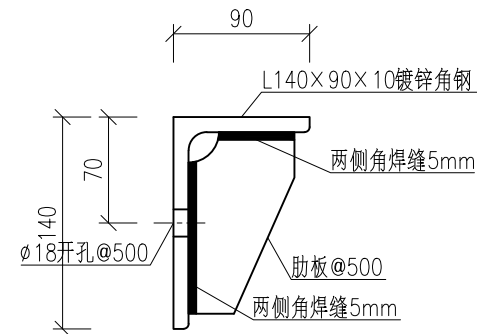
膨胀螺栓打设位置布置图



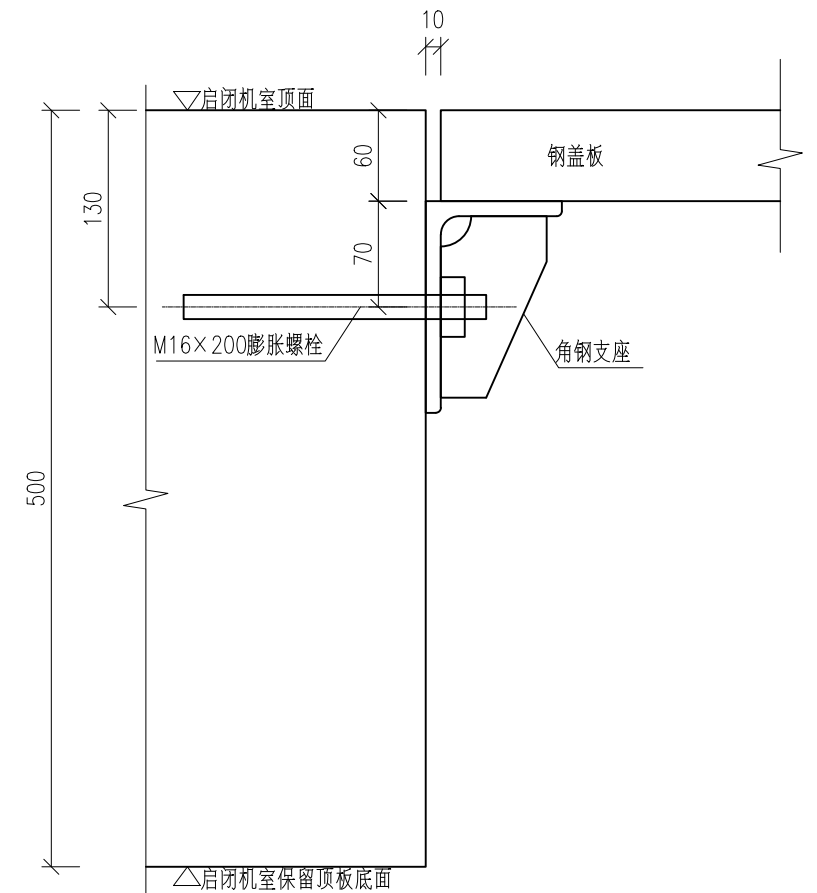
角钢开孔及肋板布置图



角钢肋板大样 1:5



角钢支座大样 1:5



角钢安装大样 1:5

工程量表(单个启闭机室)

编号	名称	规格及型号	数量	单重(kg)	总重(kg)	备注
1	GB1	G605/30/100型钢格板 2980×390mm	4	110.64	442.57	Q355,装饰包边
2	GB2	G605/30/100型钢格板 2980×500mm	9	141.85	1276.63	Q355,装饰包边
3	膨胀螺栓	M16×200	26	0.35	9.10	355
4	角钢	∠140x90x10镀锌角钢 L=6180	2	107.99	215.98	355
5	肋板	见大样	24	4.93	118.32	355
合计(单个启闭机室)					2062.60	

说明：

1. 图中高程以米计, 采用 1985 国家高程基准; 尺寸以毫米计。
2. 钢盖板设计荷载为: 人群荷载 4kN/m^2 。
3. 钢盖板采用热浸锌表面处理, 其他要求参照《钢格栅板及配套件 第 1 部分: 钢格栅板》(YB/T 4001.1-2019)。
4. 施工前应做好现场测量放样, 以现场实际尺寸为准, 注意施工精度控制, 确保角钢及钢盖板安装平整。